

24°

Score 55,4

20° nel 2015



Toni Scervino

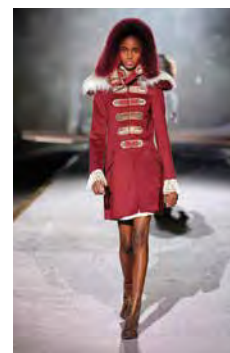
www.ermannoscervino.it
 facebook.com/ermannoscervino
 instagram.com/ermannoscervino
 twitter.com/ermannoscervino

ERMANNNO SCERVINO

Lo stilista Ermanno Scervino, insieme a Toni Scervino, attuale CEO, decide di fondare la propria azienda nel 2000 a Firenze. Il brand diventa subito sinonimo di qualità e di uno stile internazionale. Nel 2007 Ermanno Scervino ha creato un polo di ateliers raccolti in un unico spazio alle porte di Firenze, che gli ha permesso di sviluppare in piena autonomia le sue collezioni. All'interno di un edificio ultramoderno, oltre 250 persone lavorano insieme affinché Ermanno Scervino possa seguire la creazione di ogni pezzo nei minimi dettagli. Dalla mano che disegna fino alla messa in scena delle collezioni, tutto rimane sotto lo stretto controllo dello stilista e del suo team. Così, la qualità del marchio Ermanno Scervino risponde ai criteri più esigenti. In tutta Italia, l'azienda impiega oltre 1500 persone, con la ferma intenzione di conservare il "made in Italy" puro e intatto. Con 48 boutique monobrand in tutto il mondo, Ermanno Scervino si pone nella fascia di mercato più alta, con un prodotto di lusso che coniuga un know how handmade all'eccellenza del made in Italy.

BRAND: Ermanno Scervino, Ermanno, Ermanno Scervino Junior, Ermanno Scervino Lingerie, Ermanno Scervino Beachwear

EXPORT: 77%



CARLOTTA srl

€ million	2013	2014	2015
Sales	64	67	70
EBITDA	11	12	8
EBITDA %	17,1	17,5	11,6
Net Equity			37
Net Financial Position (cash)*			13

*A negative value means cash, whereas a positive value means debt.

ERMANNNO SCERVINO